



Heli ja visuaali mõjuväli patsiendi teekonnal Tallinna Lastehaiglas

Tallinna Lastehaigla on kõrgeima etapi lastehaigla

Teenindame aastas 2/3 Eesti elanikkonnast ehk 150 000 patsienti aastas.

Oleme ainus eraldiseisev lastehaigla Eestis.

Osutame abi ligi 30 erialal.

Lastehaigla osutab reanimobiilteenust Põhja-, Ida-, Lääne- ja Kesk-Eestis ning saartel. Kasutame reanimobiili ja vajadusel ka kopterit.



Kõik sai alguse patsiendi teekonnast ehk UUDSEST lähenemisest patsiendile



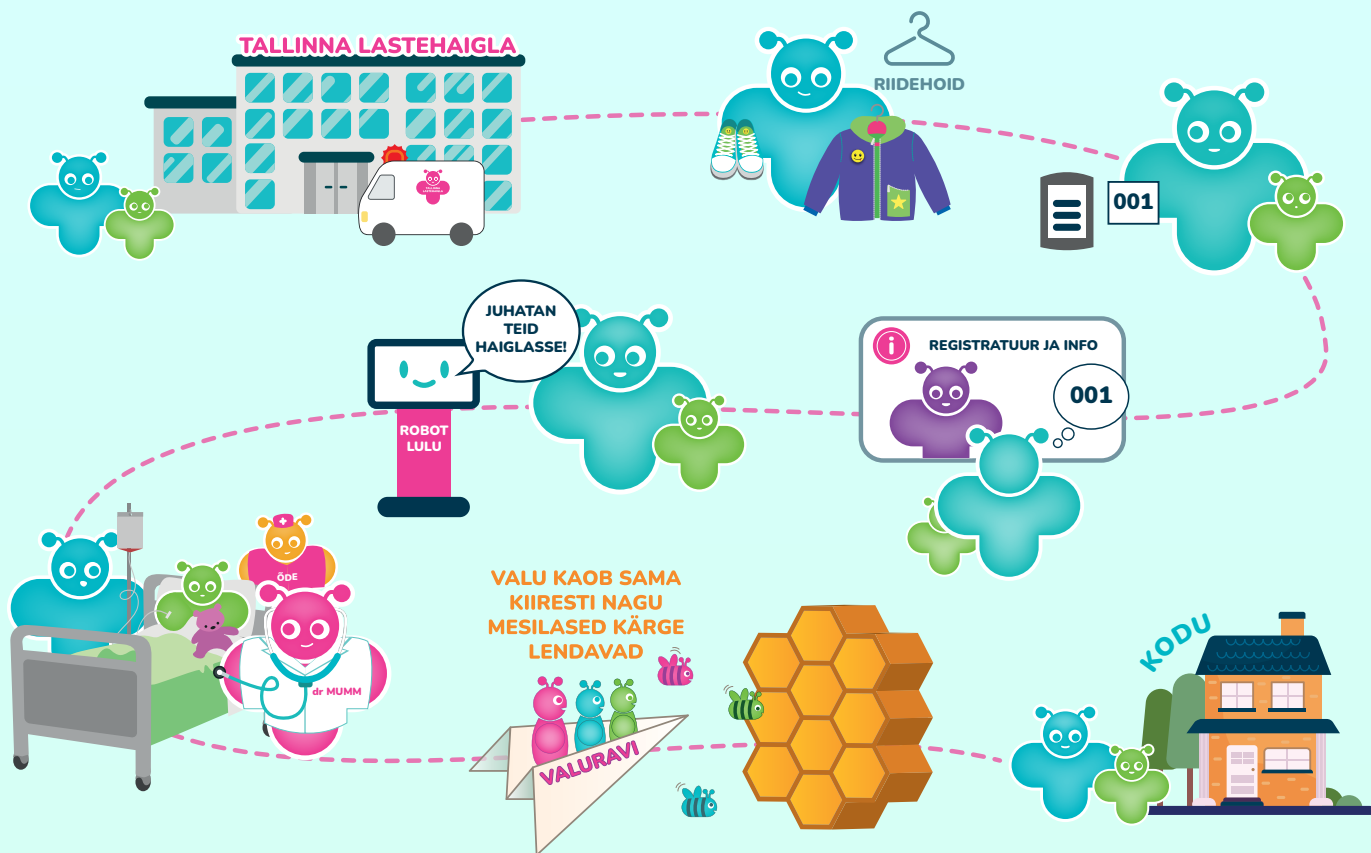
SOOVISIME

- **UUENDADA** HAIGLA PEASISSEPÄÄSU ehk A-korpuse fuajeed
- **ÜMBER KORRALDADA** patsiendi teekonda
- **LUUA PATSIENDISÕBRALIKKU KESKKONDA**
- **UUENDADA** klienditeenindust
- **LAIENDADA** laste EMO ooteala ja muuta see patsiendisõbralikumaks

Fotomontaažil on kujutatud endist patsiendi teekonda, mille logistikat soovisime muuta.

Mis on patsiendi teekond?

Patsiendi teekond algab haiglast ja lõpeb kodus.



Miks sisekujundus koos audio- ja animatsiooni lahendusega?

PATSIENDISÕBRALIK LASTEHAIGLA

- patsiendile ja vanemale loodud soodne keskkond vähendab ärevust ja stressi
- audioanimatsiooniga loodud taust aitab psühholoogiliselt paremini kaasa ravisoostumusele
- kui laps end haiglasse tulles paremini tunneb, on ravi ja tervenemine suure tõenäosusega edukam



Eskiis uudsest lahendusest ja patsiendi teekonnast, kuhu on loodud terviklik keskkond – kõik algab samast ruumist.

Audioanimatsioon ja sisekujundus – patsiendi teekonna nimel töötasid mitmed meeskonnad:

- **Lastehaigla juhatus:** uudne lähenemine kogu patsiendi käsitlesele lastehaiglas
- **Sisekujundajad**
- **Turundus- ja kommunikatsiooniosakond** – projektijuhtimine, idee, kontseptsioon ja visuaalid
- **Audiolahenduse loojad**
- **Animatsiooni loojad**
- **Kliiniline meeskond** – valuravi arstlik vaade
- **Õendus** – patsiendi teekond, valuravi protseduuriline vaade
- **Klienditeenindus** – patsiendi teekond kuvarist kõndimiseni
- **Haldusosakond, ehitajad, audio- ja videolahenduse tehnilised eksperdid**



Kui algas A-korpuse fuajee uuendusprojekt

Oli meil selge, et **patsiendi teekond** peab algama ühest ja samast ruumist. Ruumilahendus peab looma **terviku**.

Patsiendi teekonda toetab sisekujunduse, olme, heli- ja visuaalse lahenduse **sümbioos**.

Fuajee kesksel kohal on neljast küljest vaadeldav **ekraan**, millelt võimendub **patsiendi kokkupuude rahustava heli ja pildiga**.

Animatsioon on **meditatiivne**, toetudes **eestimaisele** loodusele.

Seda **toetab** regilaulust, hällilaulust ja loodushäältest lähtuv **helilitaust**.

Heliline meetrum püüab südamerütmi ja **rahustab**.

Heliline ja pildiline **mitmekihiline** lahendus on mõeldud **igale sihtgrupile**, olenemata vanusest, keelest või kuuluvusest.



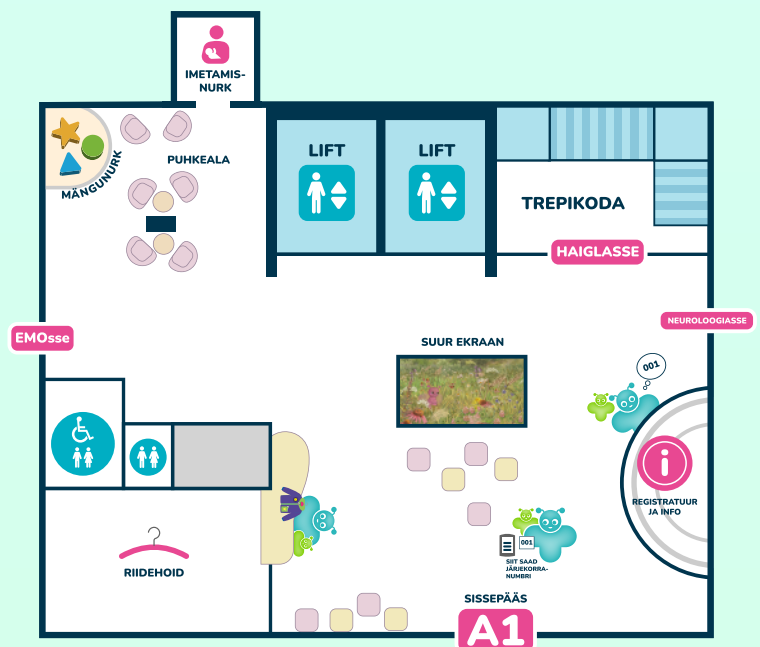
Audioanimatsioon koos sisekujundusega patsiendi-sõbraliku keskkonna vaatest

Kestus: 4 minutit (sujuv üleminek lõpust algusesse)

Audioanimatsiooni lahendus on meditatiivne, nii ei ole vanemal keeruline selle eest last ära tuua.

Suure, neljaküljelise LED-ekraani juures paiknevad kõlarid, kust liitub animatsiooniga putuka- ja taimemaailma helitaust.

Fuajee pealahendust toetavad logistiliselt lähedal paiknev riidehoid, infolaud, järjekorranumbri automat ja ekraanid, istumisala, imetamisnurk ning mähkimislaud.



Uus mõjuväli



Originaalheliteos =
UNIKAALNE helikeskkond
patsiendile

Heliteose MÕJU patsiendi
teekonnal =
rahustav, emotsionaalselt
toetav, hällitav rütmika

Heliteose TOIME +
muusikaliste nüansside
mõjulepääs =
tippkvaliteediga
helitehniline lahendus



=

Fuajee
meeleolu esteetiline ja
psühholoogiline toetaja
patsiendi teekonnal



Animatsioon =
lapsepärane meditatiivne
videograafika

Animatsioon kui TOETUS =
patsiendi heaolutunne ja
ravisooatumus

Animatsioon kui SISEND =
lapse turvatunde looja
haiglakeskkonnas; hirmude
vähendaja eelseisvate
protseduuride ees; lastehaigla
VISUAALSE IDENTITEEDI
TUGEVDAJA ja logo elustaja

Ja me jõudsime lahenduseni!

Täna on meil toimiv audioanimatsioon **PATSIENTIDELE**.

Loodud on **UUS MÕJUVÄLI**, mille **TOIMET** me näeme iga päev.

Tegelasteks on õielt õiele kulgevad **MUMMUD** Eesti looduses,
kaaslaseks taime- ja putukamaailm.

Tuhandest joonistusest koosnevaid eri kihistusi toetab rahustav ja stressi maandav helitaust.



Kuidas mõõta patsiendi teekonda?

Arendame audioanimatsiooni edasi: animi tegelane järgneb lapsele haiglasse, teda toetades.

Käivitunud on rakendusuring Tallinna Tervishoiu Kõrgkooliga.

Jätkame kogemuste ja lahendustega lastehaigla edasisel uuendamisel.



Ainulaadne projekt

- Kaasanud erinevaid meeskondi
- Uudne mõjuväli – ootame uurijaid ja uurimistöid igast valdkonnast – meditsiinieksperdist, heli ja animi loojatest kuni sisearhitektideni
- 2025. aastal tõusime Eesti kümne atraktiivseima tööandja sekka

Jagasime oma kogemusi

Sotsiaalministeeriumi uue juhendi „Lastele suunatud ruumide kujundamine tugiteenuste pakkumiseks igapäevakeskkonnas”



Näeme igapäevaselt, kuidas patsiendid ja nende saatjad tunnevad end selles keskkonnas mugavamalt, vähem ärevalt, stressivabamalt. **LOODUD** psühholoogiline ning audiovisuaalne häälestatus aitab paremini kaasa **RAVISOOSTUMUSELE**. **LAPS JA KA VANEM** võtavad selles keskkonnas saadud hea emotsiooni ravitekkonnale kaasa.

Mõjuvälja tulemus –

5-aastane patsient:

„Mesimumm andis mulle õhumusi!”

