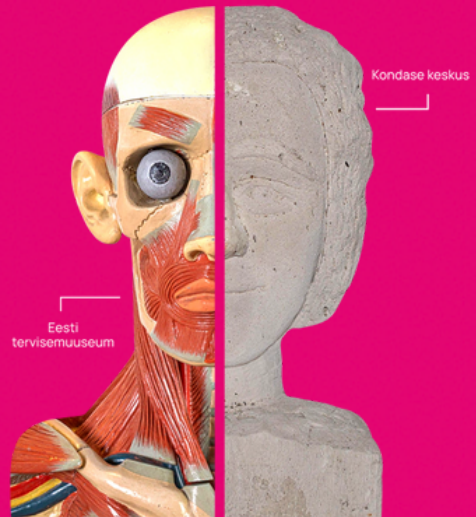


100+ muuseumi ühe kaardiga – muuseumikaardi turuletulek



KATEGORIA: integreeritud kommunikatsiooni kampaania
ELLUVIIMISE AEG: aprill–detsember 2023
EELARVE: 28 000 eurot + allhanked

LÜHIKIRJELDUS

Aprillis alustanud muuseumikaart on Eesti muuseumide aastane ühispilet, mis tagab sissepääsu rohkem kui sajasse muuseumisse ja viiesajale näitusele üle Eesti.

Muuseumikaardi lansseerimise PR-kampaania head tulemused, 65% brändituntus ja oodatust suuremad müüginumbrid näitavad, kui olulist rolli mängib kommunikatsioon uute toodete ja teenuste tutvustamisel, brändituntuse kasvatamisel, muuseumikaardi müüginumbrite ja küllastuste suurendamisel.



EESMÄRGID

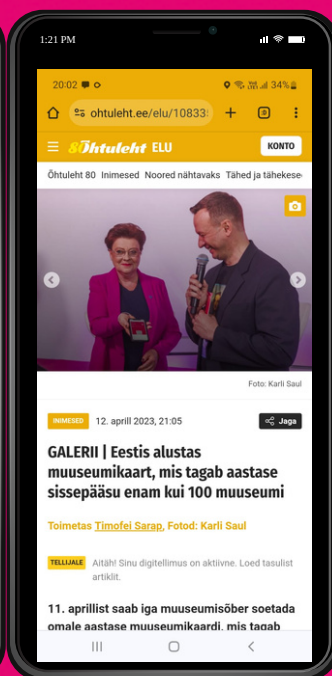
- ✓ Tutvustada muuseumikaarti kui tasukohast ja põnevat võimalust kultuuri nautimiseks
- ✓ Tõsta muuseumikaardi tuntust, müüki ja külastusi
- ✓ Kasvatada Eesti muuseumide külastatavust

STRATEEGIA & TEGEVUSED

PR-kampanias kasutasime nii traditsioonilisi kui mõnevõrra „kastist välja“ PR- ja turundustegevusi, mis üksteist täiendasid.

avaüritus

Muuseumikaardi lansseerisime eduka pressiüritusega, mis meelitas kohale üle 50 inimese ja kõik Eesti telekanalid. Eesti kõige esimese muuseumikaardi kinkisime museoloogile, Eesti vabariigi presidendiprouale Sirje Karisele ning viisime telenäo Marko Reikopi juhtimisel läbi Eesti muuseumide teemalise televiktoriini. Üritusest tegi otseülekande ERRi kultuuriportaal ning seda vaatas rohkem kui 30 000 inimest. Vaata avaürituse videot [siit](#).



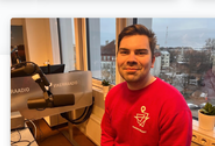
pressiteated & teemapakkumised

Tegime igas kuus proaktiivselt ja erinevate nurkade alt teemapakkumisi nii eesti- kui venekeelsetele tele- ja raadiokanalitele, paberlehtedele ja online-meedia väljaannetele. Pildil hoidmiseks andsime igas kuus muuseumisoovitusi, tegime ülevaateid muuseumikaardi statistikast ja populaarseimatest muuseumidest.

Muuseumikaart on toonud muuseumidesse ligi tuhat külastajat



POPP Muuseumikaart on toonud Tallinna ja Harjumaa muuseumidesse hulgaliselt külastajaid



Kert Kask. Eestis võetakse kasutusele muuseu...



Kuula!

DMITRI KULIKOVI ÜLEVAADE VENEKEELSE MEDIA TEEMADEST

Liina Pulges: meie põhieesmärk on see, et igal Eesti elanikul oleks muuseumikaart

vaimse tervise eksperiment

Vaimse tervise kuul oktoobris viisime koostöös Eesti psühholoogi Jaan Tulvistega läbi muuseumikaardi vaimse tervise eksperimenti ja saime kinnitust, et muuseumis käimine kutsub inimeses esile rõõmu ja elevust, annab uusi faktiteadmisi ning soodustab loovust ja inspiratsiooni. Eksperimenti käigus tuli osalejatel käia kolme kuu vältel vähemalt kuues muuseumis ning täita pärast igat külastust lühike enesehinnangu küsimustik. Osalejatena kaasasime uuringusse ka ajakirjanikud ja tuntud Eesti inimesed.



Eesti teadlased leidsid üllatava viisi, mis võiks vaimset tervist toetada

VAIMNE TERVIS

EKSPERIMENT | Kas ja mil viisil mõjutab muuseumis käimine Eesti inimese meeleseisundit?

16.11.2023, 14:20

VAIMNE TERVIS

Eksperiment: muuseumikülustus toetab vaimset tervist

muuseumikülastaja test & muuseumikaardi staycation



Katsetasime ka täiesti uusi formaate. Suve alguses avasime muuseumikülastaja online-testi ja samateemalise välinäituse ning mõtlesime välja muuseumikaardi staycationi trendi, millega kutsusime inimesi üles olema turistid omas linnas ja külastama kodulinna asuvaid ägedaid muuseume. Mõlemad ideed pälvisid nii meedia kui tavakülastajate suurt tähelepanu.



mõjuisikud

Olime aktiivsed sotsiaalmeedias, kasutasime erinevate sihtrühmade kõnetamiseks tuntud sotsiaalmeedia staare ja hoidsime silma peal ka kõige aktiivsematel muuseumikaardi omanikel, kelle hulgast leidsime Eesti kõige suurema muuseumisõbra – Krista Roolaiu, kes tegi kaheksa kuuga rohkem kui 150 muuseumikaardi külastust! Novembris valiti Krista Muuseumiühingu poolt aasta muuseumisõbraks – esimest korda ajaloos tunnustati muuseumisõbrana tavalist muuseumikülastajat.



✓ Liisu Miller
Pereema
15.3k jälgijat



✓ Keili Sükijainen
Teleajakirjanik
48.2k jälgijat



✓ Hanna Martinson
lauljanna
22.4k jälgijat



✓ Olav Osolin
kirjanik
4.5k jälgijat



✓ Krista Roolaid,
muuseumikaardi
fänn, aasta
muuseumisõber



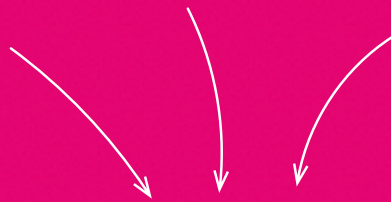
✓ Sirje Karis
Museoloog, Eesti
Vabariigi presidendi
abikaasa



tulemused

Kaheksa kuud pärast lansseerimist:

- ✓ Oli muuseumikaardil 10 000+ omanikku, kes tegid 50 000+ külastust.
- ✓ Kampaania tulemuse ilmus 300+ kajastust televisioonis, raadios, paberlehes and online-meedias. Kaetud olid kõik sihtgrupile olulised väljaanded ja kanalid.
- ✓ Ilmus sotsiaalmeedias (Instagram, Facebook, TikTok) 150+ postitust ning jõudsimise seeläbi hinnanguliselt 500 000 inimeseni.
 - ✓ Muuseumikaardi brändituntus kasvas 65% (Kantar Emor, detsember 2023).
 - ✓ Muuseumikaardiga liitus veel 9 muuseumi.



Muuseumikaart on tõstnud Eesti muuseumide külastatavust.

Kui tihti käivad Eesti inimesed muuseumis?

keskmine
eestlane

1–2 korda aastas



keskmine
muuseumikaardi
omanik

1 kord kuus