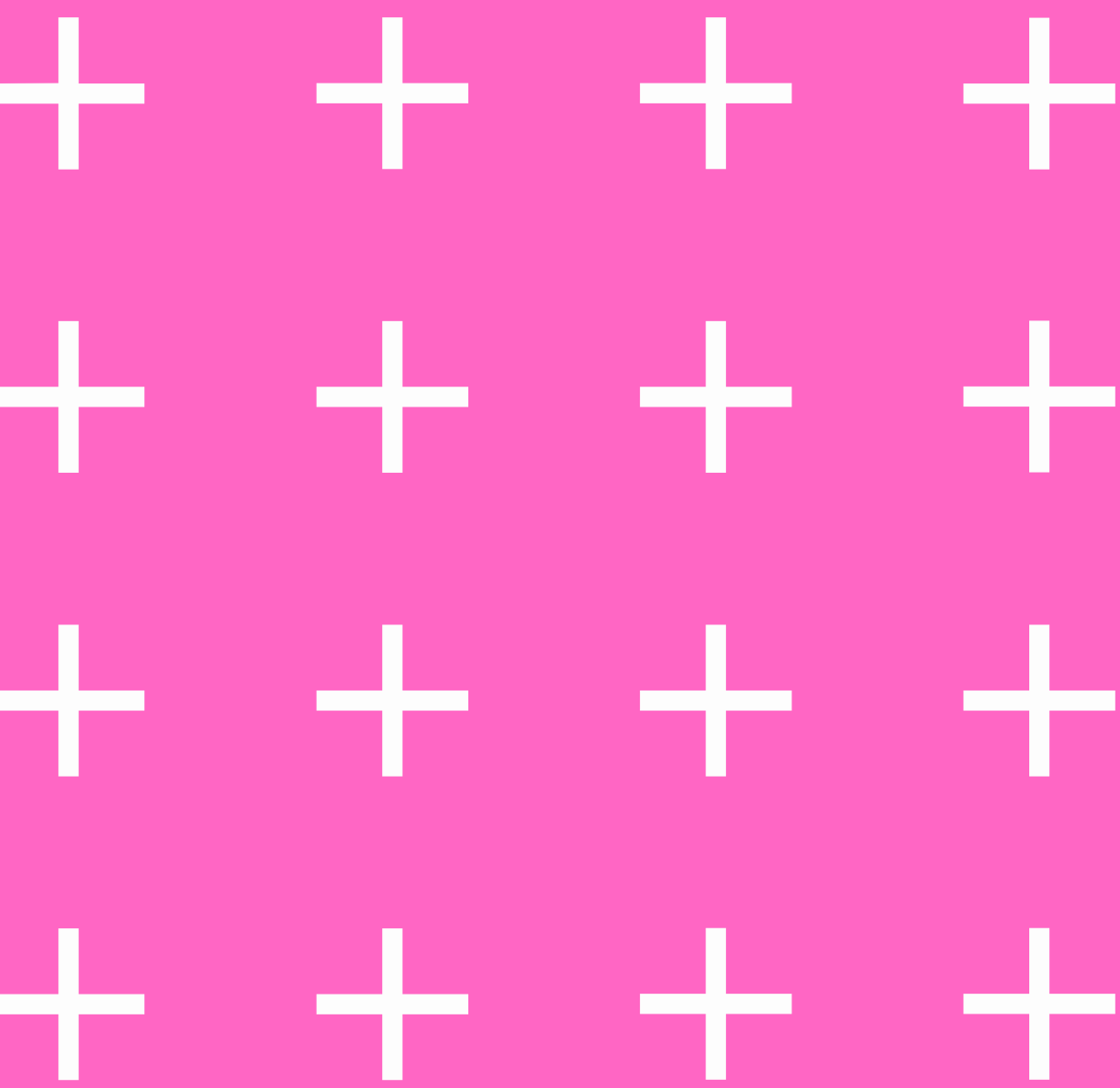


# WOOLISH KAUBAMAJA POP-UP





# EESMÄRK

Luaa koostöös Kaubamajaga silmapaistev, inspireeriv ja brändile iseloomulik müügipind, millega kasvatada brändi tuntust ning müüke. Pop-up oli avalik alates 01.09.2022 kuni 28.02.2023.



# VIDEO

Selleks, et müügipind kaugelt silma paistaks, lõime ka emotsioonirohke videolõigu erinevate karakteritega.



# VILLAPEAD

Piiratud vahenditega töötades, leidsime teistest brändidest eristumiseks lahenduse. Katsime oma villaste mustritega mitmed mannekeenipead.



# SOTSIAALMEEDIA MENU

Koostöös Kaubamaja ning sisuloojatega õnnestus pop-up pinnale ka sotsiaalmeedias kõlapinda leida, mis kasvatas omakorda liiklust ka kodulehele.

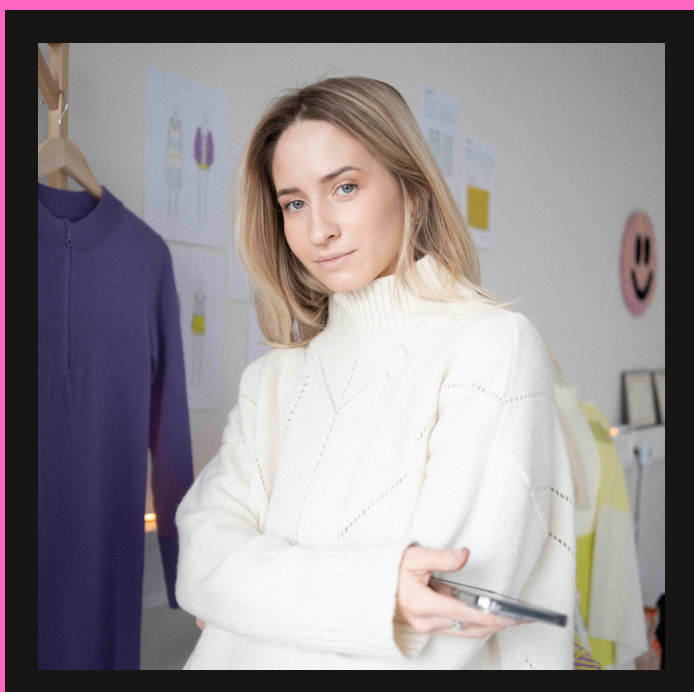
# THE TEAM



**ANNA SIIMU**  
Ettevõtte tegevjuht



**KARIN KREEK**  
Disainer



**MARIE-HELENE JÄGER**  
Turundus- ja loovpersoon