



**MÄRKA PROBLEEMI!**  
**#FILTERMAHA**

**Elen-Greete Jaadla**

A dramatic landscape with mountains and a cloudy sky. In the center, a white circle contains the word "PROBLEEM" in white, bold, uppercase letters. The background shows a valley with a road and mountains under a cloudy sky.

**PROBLEEM**



**NOORTELE ON  
“IDEAALSE”  
ELU SURVE**



**Peresuhted ja  
riskikäitumine**

**Madal  
teadlikkus  
vaimse tervise  
kohta**

**Igapäevased  
stressiallikad**

**Kõrged  
ootused  
iseendale**



**TULEMUSEKS ON ÜHA  
HALVENEV NOORTE  
VAIMNE TERVIS**



**EESMÄRK**



**PÖÖRATA TÄHELEPANU  
VAIMSE TERVISE  
HALVENEMISELE NING  
SELLE MÄRKAMISELE**

# OODATUD MÖTTELAADI MUUTUS

HALB VAIMNE  
TERVIS ON INIMESE  
ENDA NÕRKUSE  
TUNNUS, SEDA  
TULEB VARJATA  
JA PROOVIDA ISE  
HAKKAMA SAADA.



HALB VAIMNE  
TERVIS ON  
LOOMULIK NING  
SÖLTUB PALJUDEST  
VÄLISTEST  
TEGURITEST. SEE  
VAJAB SAMASUGUST  
ABI NING  
SEKKUMIST KUI MUU  
TERVISEMURE.



# SIHTGRUPID

**KÕRVALSEISJAD**

**VAIMSE  
TERVISE  
HÄDAGA  
NOORED (12-16)**





# LOOVLAHENDUS

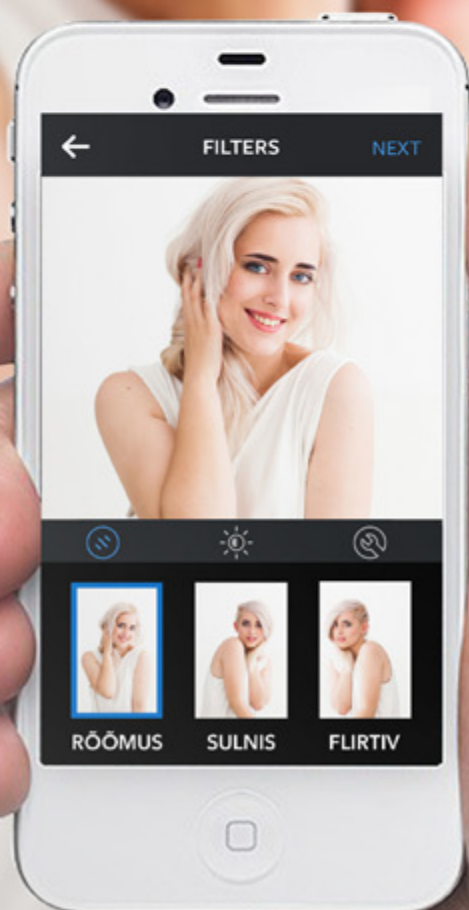
LOOVLAHENDUSES NÄITAME KUJUNDLIKULT, KUIDAS  
VAIMSE TERVISEHÄDAGA NOORED IGAPÄEVASELT JUSTKUI  
VARJAKSID ISEENDA TÕELISI TUNDEID JA OLEMUST,  
MASKEERIDES NEID FILTRITEGA.

KUTSUME ÜLES AGA KÕRVALSEISVAID NOORI NÄGEMA  
PEALISPINNAST KAUGEMALE NING MÄRKAMA PROBLEEMI.

EELKÕIGE KESKENDUME PÕHIVISUAALIL KOOLIEALISTELE  
NING PROBLEEMI MÄRGATES JULGUSTAME NEID MINEMA  
PEAASI.EE VEEBI. SEAL ON VÕIMALIK ANONÜÜMSELT KIRJA  
PANNA TERVE OMA KLASS VAIMSE TERVISE NÕUSTAMISELE.  
SEL MOEL EI TEKI NÄPUGA NÄITAMISE TUNNET NING ABI  
JÕUAB SELLENI KEL SEDA PÄRISOLT ON VAJA.

# MÄRKA PROBLEEMI!

## #FILTERMAHA



Mul on tunne, et minu sõbrannal võib olla mure vaimse tervisega.

Hmm.. Aga mine [peaasi.ee](http://peaasi.ee) ja registreeri kogu oma klass vaimse tervise nõustamisele.

Nõustaja võtab ise siis klassijuhatajaga ühendust ja lepivad aja kokku. Saad veidi infot ja näpunäiteid, kuidas toimida.

See on anonüümne!

JCDecaux

# MÄRKA PROBLEEMI! #FILTERMAHA



Mul on tunne, et minu sõbrannal võib olla mure väimse tervisega.

Hmm... Aga mina paasati äe ja registreeri kogu oma klass väimse tervisese nõustamisele.

Nõustaja võtab äe silis klassijuhatajaga sündust ja loovad äja kokku. Saad veidi infot ja näpunäiteid, kuidas toimida.

See on anonüümne!

 norway grants

 Kõrgkooliõpilaste Ühingu

 SPETSIAALMINISTEERIUM



ENERGIAT  
KOHVIK

Bank



**VEEB**

# SUUNATUD INSTAGRAMI REKLAAM, MIS VIIB KODULEHELE

Tele2 EE 18:58 34%

**natgeotravel**

Peaasi.ee Sponsored

**MÄRKA PROBLEEMI!  
#FILTERMAHA**

ROOMUS SÜNG FURTV

norway grants

SOTSIAALMINISTERIUM

LEARN MORE

11 likes 1w

Sul on tunne, et sinu sõbrannal võib olla mure vaimse tervisega? Mine peaasi.ee ja vaata mida ette võtta!

instagood

Home Search Post Activity Profile

# SUUNATUD FACEBOOKI REKLAAM, MIS VIIB KODULEHELE

 **Peaasi.ee**  
Sponsored · 

Sul on tunne, et sinu sõbrannal või sõbral võib olla mure vaimse tervisega? Mine peaasi.ee lehele ja vaata mida ette võtta! [... See More](#)



**MÄRKA PROBLEEMI!  
#FILTERMAHA**

  SOTSIAALMINISTEERIUM

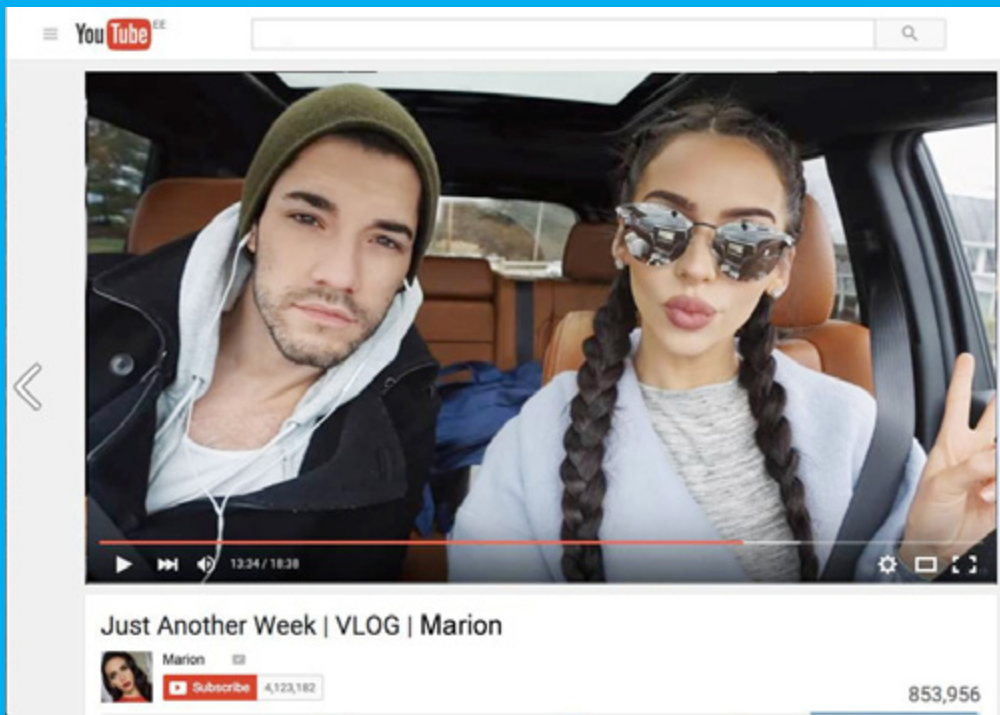
  42

15 Shares 

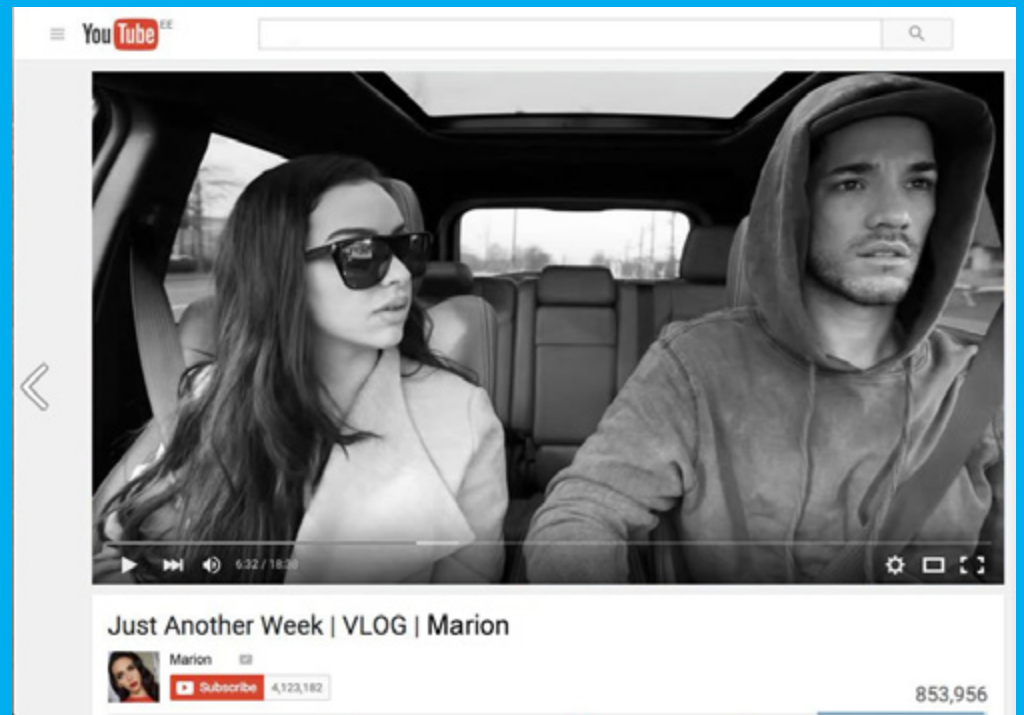


# YOUTUBE'I ERILAHENDUS

FILMIME ÜLES VLOG-LAADIS VIDEO, MIS NÄITAB JUSTKUI ÜHE VLOGIJA IMELIST LAUPÄEVA. KINOSKÄIK PEIKAGA, SHOPPAMINE SÕPRADEGA, LÕBUTSEMINE LINNATÄNAVATEL, VÄIKE PILDISTAMINE BLOGI JAOKS. KUID KUI ANTUD VIDEOT VAADATA VAJUTADES "F" TÄHTE LÄHEVAD IDEAALELU FILTRID MAHA. NÄHA ON, KUIDAS KA TEMAL ON NÄITEKS PAANIKAHOOD NING KUIDAS TA SELLEGA IGAPÄEVASELT TOIME TULEB. VIDEOTE VAHEL ON SELGE VISUAALNE VAHE.



**FILTRIGA**



**FILTRITA**

# SNAPCHAT ERILAHENDUS

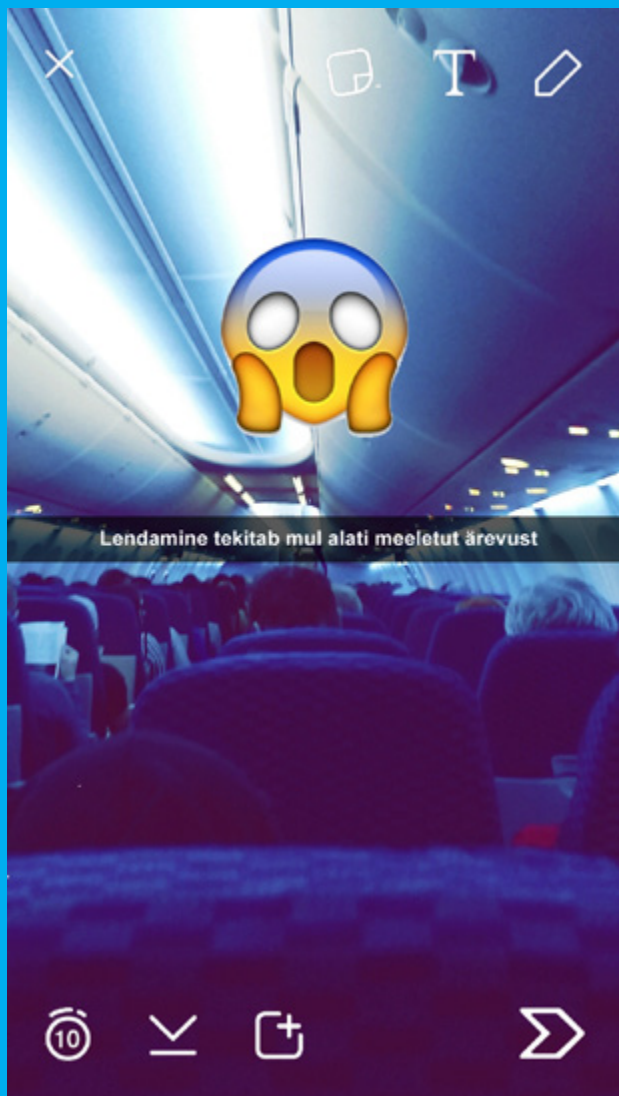
SNAPCHATI EELISEKS ON LUGUDE JUTUSTAMINE LÜHIDALT JA DISKREETSELT.

KUTSUME ÜLES VAIMSETE HÄIRETEGA NOORI NÄITAMA, KUIDAS NAD IGAPÄEVASELT OMA HIRMUDEGA KOKKU PUUTUVAD.

SNAPCHATI KASUKS RÄÄGIB KA SEE, ET LÄBI PEAASI.EE ÜLDKONTO SAAB SEDA TEHA KA ANONÜÜMSELT, PILDILISELT/VIDEOGA.

EESMÄRK ON NÄIDATA, ET TEGEMIST ON LAIEMA PROBLEEMIGA NING TEGELIKULT ON VAIMSETE HÄIRETEGA INIMESI ROHKEM.

AUTENTNE MATERJAL, MILLEGA INIMESED SAAVAD SAMASTUDA.



**OLUKORD**



**LAHENDUS**

**AITÄH.**

